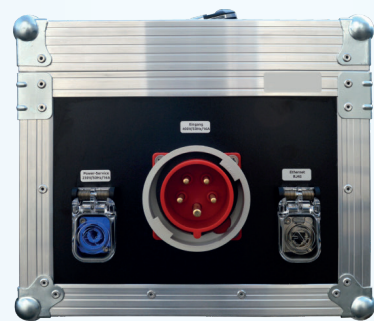
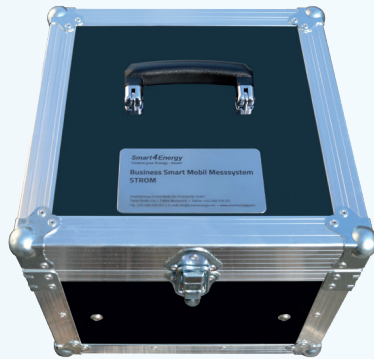


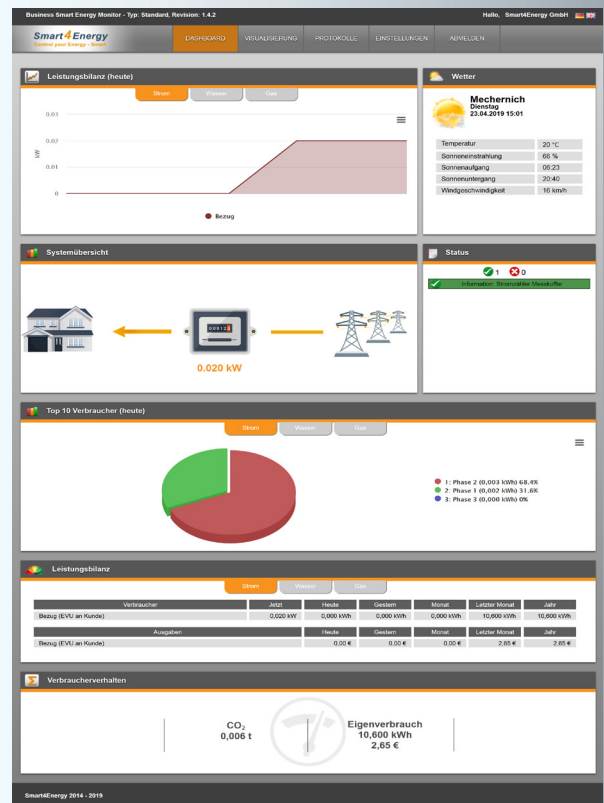
# Datenblatt

Für die EEG-Umlage Befreiung nach §62b erforderlich



## Business Smart Mobil Messsystem STROM

- Mobiles System für zuverlässige Vor-Ort-Messungen
- Präzise Messtechnik im kompakten Koffer-Design
- Leistungsfähige Lösungen:
  - ▶ Zertifizierter & MID geeichter Stromzähler bis 80A
  - ▶ Smart Energy Monitor „STANDARD“
  - ▶ EMS „STANDARD“
- Drahtloser Zugriff über Wi-Fi möglich
- Anbindung an Smart4Energy Cloud Software möglich
- Messgeräte & Messdaten sicher gegen Fremdzugriff



Beispielhafte Darstellung

### Unsere präzise Monitoringlösung als kompaktes mobiles System

Unser **Business Smart Mobile Messsystem STROM** ermöglicht eine Messung der Strommengen, für die die volle oder anteilige EEG-Umlage zu zahlen ist.

Durch unsere mess- und eichrechtskonforme Messeinrichtungen können Sie alle Strommengen bezogen durch Dritte erfassen und im Nachhinein auswerten und abgrenzen.

Der **Business Smart Energy Monitor** stellt alle gemessenen Messwerte in einer übersichtlichen Browserapplikation dar, auf die über Ethernet oder per Wi-Fi zugegriffen werden kann.

Entweder Live oder nachträglich können alle Messdaten an die EMS-Professional übertragen werden. Hierzu benötigen Sie lediglich eine Ethernet, Wi-Fi oder GSM<sup>1</sup> Verbindung.

**Business Smart  
Mobil Messsystem STROM**

D

Rev. 200420 V3.0

ALLGEMEINE DATEN	
Einsatzzweck:	mobiles Messsystem zur Erfassung von Drittstrommengen (Energie/kWh & Leistung/kW)
Netzspannung / Netzfrequenz:	Netzspannung: 3x 230V / 400V / Netzfrequenz: 50Hz – 60Hz
Leistungsaufnahme:	typisch: 8,5W / max: 11,0W (Wirkleistung)
Absicherung:	intern über Leitungsschutzschalter C16A / C32A / C63A
Schutzart / Schutzklasse:	IP 20 / II
Abmessungen:	Höhe 30cm / Breite 50cm / Tiefe 32cm
Gewicht:	ca. 8,5kg
MESSDATENAUSGABE	
Datenausgabe:	internes Display (Monitor), Browserapplikaton über LAN oder WiFi, Export der Daten aus der Browserapplikaton als CSV-Datei, Export der Daten in Smart4Energy Cloudsoftware (Internetverbindung erforderlich)
ANSCHLÜSSE (3X 16A SCHUKO VERSION)	
AC Netz (Betrieb):	1x CEE 16A Eingang 3x Schuko 230V 16A Ausgang
Netzwerk:	1x Ethernet RJ45 (10/100Mbit)
AC Netz (Service):	1x elektrische Zuleitung 230V (L1,N,PE) - Servicebetrieb zur Auslesung am Arbeitsplatz
ANSCHLÜSSE (CEE 16A VERSION)	
AC Netz (Betrieb):	1x CEE 16A Eingang 1x CEE 16A Ausgang 1x Schuko 230V Ausgang (Servicesteckdose)
Netzwerk:	1x Ethernet RJ45 (10/100Mbit)
AC Netz (Service):	1x elektrische Zuleitung 230V (L1,N,PE) - Servicebetrieb zur Auslesung am Arbeitsplatz
ANSCHLÜSSE (CEE 32A VERSION)	
AC Netz (Betrieb):	1x CEE 32A Eingang 1x CEE 32A Ausgang 1x Schuko 230V Ausgang (Servicesteckdose)
Netzwerk:	1x Ethernet RJ45 (10/100Mbit)
AC Netz (Service):	1x elektrische Zuleitung 230V (L1,N,PE) - Servicebetrieb zur Auslesung am Arbeitsplatz
ANSCHLÜSSE (CEE 63A VERSION)	
AC Netz (Betrieb):	1x CEE 63A Eingang 1x CEE 63A Ausgang 1x Schuko 230V Ausgang (Servicesteckdose)
Netzwerk:	1x Ethernet RJ45 (10/100Mbit)
AC Netz (Service):	1x elektrische Zuleitung 230V (L1,N,PE) - Servicebetrieb zur Auslesung am Arbeitsplatz
LIEFERUMFANG	
Integrierte Messkomponenten 3x 16A Schuko VERSION:	1x Business Smart Energy Monitor STANDARD 1x 3-phasiger Stromzähler 80A (Zertifiziert & MID geeicht)
Integrierte Messkomponenten CEE 16A VERSION:	1x Business Smart Energy Monitor STANDARD 1x 3-phasiger Stromzähler 80A (Zertifiziert & MID geeicht)
Integrierte Messkomponenten CEE 32A VERSION:	1x Business Smart Energy Monitor STANDARD 1x 3-phasiger Stromzähler 80A (Zertifiziert & MID geeicht)
Integrierte Messkomponenten CEE 63A VERSION:	1x Business Smart Energy Monitor STANDARD 1x 3-phasiger Stromzähler 80A (Zertifiziert & MID geeicht)
Servicekabel:	1x 1,5m 230V AC Servicekabel 1x 5m CAT 6 Netzwerkabel
Sonstiges Zubehör:	1x Benutzerhandbuch (Deutsch), 1x Vorhänge - Zahlenschloss